

# AQUARIOLOGIE

## Des solutions concrètes pour restaurer, expérimenter et valoriser vos récifs

pour les aquariums, centres scientifiques et sites partenaires engagés  
dans la restauration corallienne

*Kit de bouturage . Structures modulaires . Icosaèdre . Dentelle de régénération*

---

**30 %**

de croissance  
supplémentaire des  
boutures par rapport à la  
moyenne in vivo

**100 %**

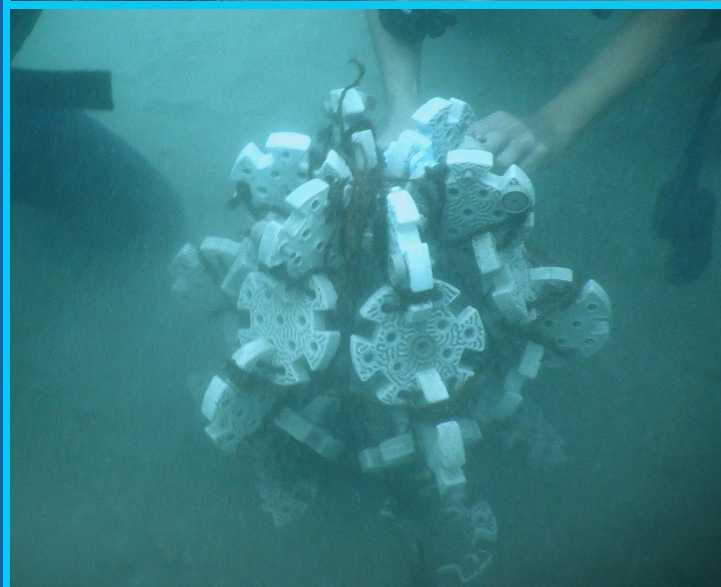
de nos matériaux sont  
biosourcés et  
biocompatibles avec le  
milieu marin

**3 brevets**

délivrés et 7 ans de RDI

**+ 200**

coraux bouturés  
écologiquement grâce à  
nos solutions





# Le corail est en danger

Malgré leur  
importance

Les récifs coralliens  
disparaissent

et les solutions sont  
insuffisantes

Les récifs coralliens  
abritent au moins **25 %**  
de la vie marine.

Ils **protègent les côtes** et  
soutiennent des millions  
de personnes.

Ils participent à la  
**production d'oxygène** et  
à l'équilibre des océans.

**30 %**  
de la Grande Barrière de  
corail a disparu en 2016

**60 %**  
des récifs coralliens  
directement menacés par  
l'Homme

**100 %**  
des coraux auront disparu  
d'ici 2050

Matériaux **non durables**  
et/ou **nocifs**

**Protocoles lourds** et peu  
accessibles

Difficulté à **passer à l'**  
**échelle**

**Manque de lien** entre  
restauration, recherche  
et sensibilisation

# Corail artefact : un système pensé pour le vivant

Face à cet enjeu, nous proposons une approche nouvelle en 3 axes :

## 1. Inventer

Des matériaux inédits brevetés, sans clinker, sans métaux lourds, sans sable marin dragué.

<>

## 2. Régénérer

Des structures et kits conçus pour le bouturage, la reconstruction et la captation larvaire.

<>

## 3. Sensibiliser

Des expériences pédagogiques pour rendre la restauration corallienne accessible à tous.

Nous ne cherchons pas seulement à réparer mais à **recréer les conditions du vivant**. À la croisée de **la science, de l'innovation et de la création**, Corail Artefact développe une **approche systémique**, conçue pour interagir avec les écosystèmes.

# La R&D dans notre ADN

## Un partenariat qui dépasse l'achat classique

En soutenant Corail Artefact, votre institution (entreprises, laboratoire de recherche, ...) participe à l'essor de **solutions brevetées** de restauration corallienne **biomimétique** :

*biomatériaux propriétaires, protocoles expérimentaux, tests de colonisation et innovations ex situ/in situ.*

Selon la nature des actions soutenues et le temps mobilisé par vos équipes, ces travaux peuvent contribuer à alimenter vos démarches de **Crédit Impôt Recherche (CIR)**, sous réserve de validation par leurs conseils spécialisés.

Corail Artefact peut vous accompagner en fournissant les éléments techniques, scientifiques et documentaires nécessaires à l'étude de votre éligibilité.

**100 %**

de nos  
matériaux et  
solutions sont  
inédits

**3**

brevets  
délivrés

**+ de 7**

années de  
Recherche,  
développement  
et  
innovation  
(RDI)



# Nos matériaux exclusifs et brevetés :

## Deux matériaux sans compromis conçus pour interagir avec le vivant

### CCA

(Concret Corail Artefact)

notre "béton" écologique

- . Sans clinker ni métaux lourds
- . Sans sable marin
- . Faible impact carbone
- . Favorise l'accroche du vivant
- . Antifouling naturel



### BCA

(Biopolymer Corail Artefact)

Notre biopolymère

- . 100% Issu de ressources marines (bactéries, algues, ...)
- . Favorise la cicatrisation et la croissance des boutures et des larves
- . Biodégradable et bioassimilable



Nos matériaux ont été conçus pour répondre aux **contraintes spécifiques du milieu marin**, en interaction directe avec le vivant.

Ils remplacent les solutions classiques en **éliminant les éléments nocifs**, tout en **favorisant l'accroche, la cicatrisation et le développement** des coraux.

# Nos solutions :

## 1. Notre kit de bouturage : le premier geste sans compromis.

Nos kits éliminent l'ensemble des éléments nocifs habituels. Sans colle, sans plastique, sans formation particulière. Le BCA (Biopolymer Corail Artefact) nourrit le corail, facilite sa cicatrisation, puis se biodégrade - laissant place à un contact direct entre la bouture et le béton écologique.

> Un protocole plus simple, plus propre et plus efficace, avec des coraux en meilleur santé et à la croissance plus rapide.

<p><b>Gamme PHA*</b></p> <p><i>Pour démarrer</i></p> <ul style="list-style-type: none"><li>. Biopolymère bactérien naturel</li><li>. Sans plastiques ni colles toxiques.</li><li>. Solution d'entrée idéale.</li></ul>			<p><b>Gamme BCA</b></p> <p><i>Avantages gamme PHA + formule exclusive brevetée :</i></p> <ul style="list-style-type: none"><li>. bactéries marines bretonnes</li><li>. Enrichi en algue Coraline (formule exclusive)</li><li>. Nourrit le corail et le milieu en se biodégradant</li></ul>
Gamme	1 kit / 12 pcs	3 kits / 36 pcs	5 kits / 60 pcs
PHA	50 €	100 €	175 €
BCA1	150 €	380 €	650 €

# Nos solutions :

## 1. Notre kit de bouturage : offre 3D Maker

Description	Tarif HT
1 fichier "kit de bouturage" à télécharger et prêt à l'emploi * + un fichier support de 6 boutures offert > <b>utilisables à l'infini</b>	<b>800 €</b>
1 bobine de 750g de PHA	<b>100 €</b>
3 bobines	<b>250 €</b>
5 bobines	<b>450 €</b>
1 bobine de 750 g de notre BCA	<b>1 600 €</b>
3 bobines	<b>4 500 €</b>
5 bobines	<b>7 500 €</b>
> <b>matériaux uniques 100% écologiques</b>	
1 imprimante 3D + Formation à la machine et à l'impression de nos fichiers (env 1h) > <b>Liberté de produire en plus vos propres projets</b>	<b>650 €</b>

### Notre offre 3D maker exclusive :

Vous achetez un **fichier imprimable utilisable à l'infini**. Nous pouvons également vous fournir notre **BCA prêt à imprimer** et même **une imprimante 3D** et **une formation** pour vous rendre autonome.

*NB : license digitale d'exploitation exclusive au site et non commerciale*



> **Créer à la carte et à l'infini ce dont vous avez besoin avec un projet clé en main et pour tous les niveaux.**

## 2. Nos structures de reconstruction : aider les récifs autrement.

Notre étoile modulaire en CCA s'inspire du vivant : une cellule qui se multiplie et s'assemble pour devenir structure d'accueil pour le bouturage.

Elle est :

### Sans clinker

Liant décarboné  
Empreinte CO<sub>2</sub> radicalement  
réduite.

### Sans métaux lourds

Neutre au contact de l'eau  
de mer et des coraux.

### Sans sable marin

Broyat de coquillages  
recyclés.  
Fabriqué en France.

1 structure = 32 étoiles = jusqu'à 384 boutures.

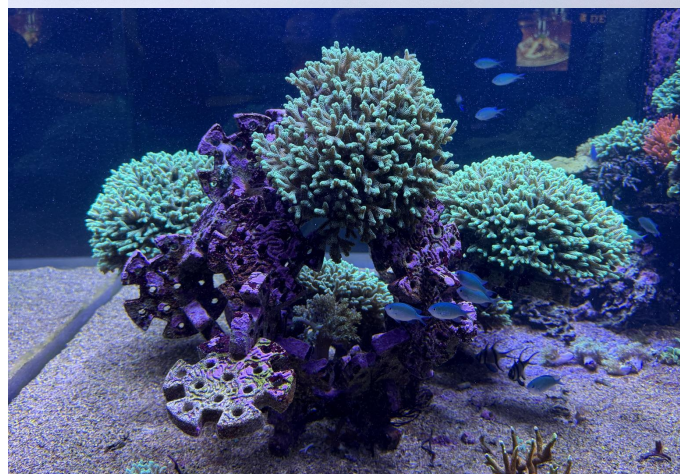
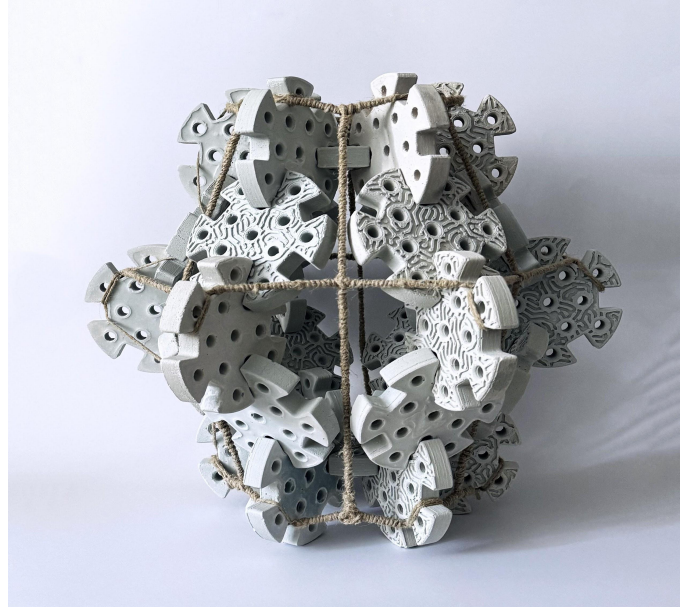
> Ecologique, ludique, facile à installer et modulable à l'infini, en aquarium  
comme en mer.

**83,8 %**

de tissu vivant après 6 mois d'immersion en  
condition extrême  
-10/13m— Colombie jan. 2026

### Devenez partenaire fondateur (10 premiers clients)

Tarif préférentiel · Accompagnement direct · Contenus  
additionnels (éléments pédagogiques, conférences, ...)



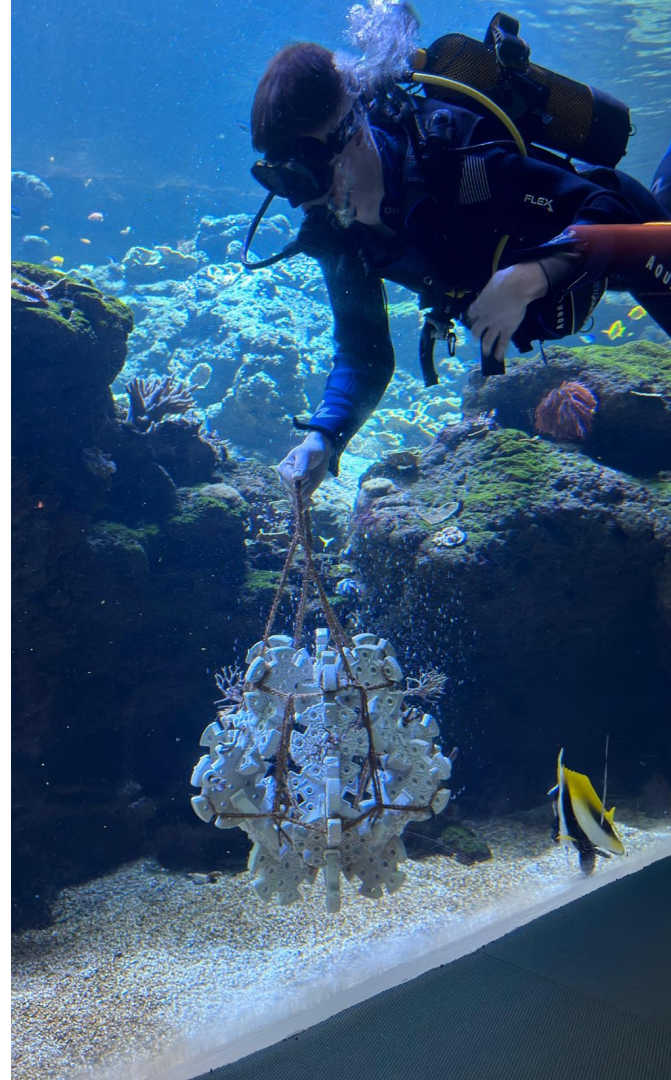
## Structures modulaires · Tarifs

Quantité	Tarif HT
1 structure + 2 kits PHA	2 200 €
3 structures + 6 kits PHA ou 3 kits BCA	6 000 €
5 structures + 10 kits PHA ou 5 kits BCA	10 000 €

*Frais de transport, formation et installation en supplément et selon la zone géographique.*

Choisir les structures Corail Artefact, c'est rejoindre **un réseau de sites pilotes actifs** à l'échelle internationale.

Chaque aquarium ou lieu in situ **partenaire** contribue directement à l'avancement de **la recherche** et à **la restauration des récifs coralliens dans le monde**.



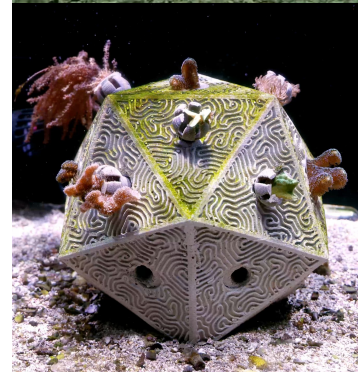
### 3. L'icosaèdre : la structure parfaite pour commencer

Une **déclinaison compacte** de nos structures, qui conserve **les mêmes exigences** en matière de matériaux et d'intégration au vivant.

Pensé pour être **plus léger, plus simple** à déployer et **immédiatement opérationnel**, l'icosaèdre permet de tester, expérimenter et intégrer facilement nos solutions **en aquarium comme en milieu naturel**.

> **Un format accessible pour démarrer, expérimenter et rendre visible la restauration corallienne**

Quantité	Tarif HT
1 icosaèdre + 1 kits PHA	1000 €
3 icosaèdres + 3 kits PHA ou 1 kits BCA	2 000 €
5 icosaèdres + 5 kits PHA ou 2 kits BCA	3 500 €



# 4. La dentelle de régénération : capter la vie à la source.

> Un projet ambitieux pour accompagner le vivant & préserver un savoir-faire Français

## Le problème

Pour collecter larves et gamètes coralliens, les techniques actuelles utilisent des filets en plastique et en nylon. Dès ce stade fragile, les larves entrent en contact avec des matières toxiques étrangères à leur milieu.



## Notre solution

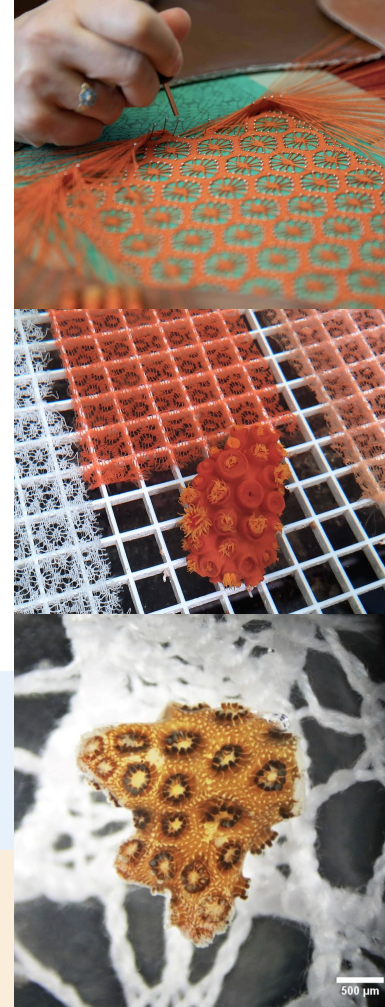
Fabriquée en BCA en collaboration avec la maison SOLSTISS, la dentelle de régénération est le premier filet de captation entièrement écologique du marché. Imprégnée d'éléments naturels attractifs pour les larves. Chaque partie est démontable et remplaçable individuellement.

## Un outil à double usage

En dehors des périodes de ponte, la dentelle biologise les sites et prépare les conditions favorables à une opération de restauration.

Solution en développement associant **recherche fondamentale, ingénierie textile, impression 3d et machine traditionnelles** (patrimoine UNESCO).

*Rejoignez l'aventure de ce projet inédit · [contact@corailartefact.com](mailto:contact@corailartefact.com)*

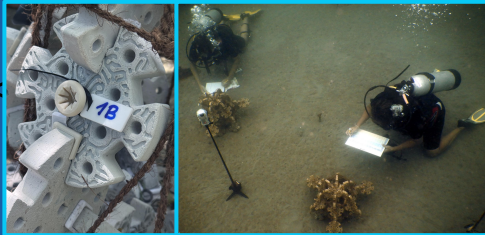


# Premiers déploiements

Des solutions testées, mesurées et en amélioration continue :

## Colombie - in situ 2025 - 2026

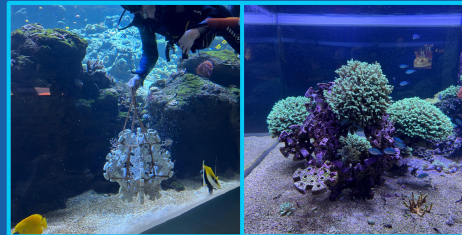
Tests en conditions réelles des structures et des kits de bouturage



> Premiers résultats encourageants et identification des conditions clés d'implantation

## Nausicaá - ex situ 2025 - 2026

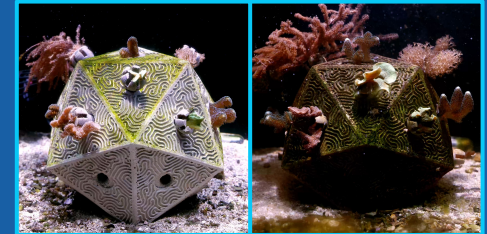
Déploiement en aquarium des structures et des kits



> Conditions contrôlées permettant le suivi et l'optimisation des performances

## Aquarium de Paris - ex situ 2023

Intégration en aquarium



> Validation de l'usage comme support d'expérimentation et de médiation

Les données de suivi sont documentées, analysées et mises à disposition de nos partenaires, dans une logique de transparence et d'amélioration continue.

# Devenez acteur de la restauration corallienne 2.0.

Nos solutions entrent en phase de déploiement.  
Nos premiers clients partenaires bénéficient d'un tarif préférentiel et d'un accompagnement privilégié par notre équipe.

→ Rejoignez **les premiers sites pilotes** Corail Artefact ou échangeons autour de votre projet.

[contact@corailartefact.com](mailto:contact@corailartefact.com)

[corailartefact.com](http://corailartefact.com)