

PARTENARIATS

RSE & MÉCÉNAT

Des actions concrètes pour s'engager et agir pour le corail

Entreprises, institutions et mécènes engagés

Conférences · Projets sur mesure · Missions in situ · Objets engagés

40 %

d'engagement minimum suite à la participation à l'un de nos contenus de sensibilisation

100 %

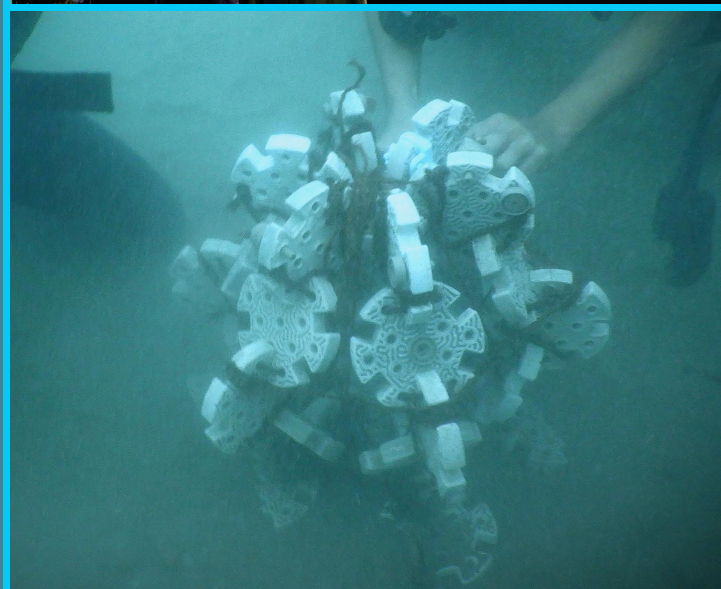
de nos matériaux sont biosourcés et biocompatibles avec le milieu marin

3 brevets

développés et 7 ans de RDI

+ 200

coraux bouturés écologiquement grâce à nos solutions





LE CORAIL EST EN DANGER

Malgré leur
importance

Les récifs coralliens
disparaissent

et les solutions sont
insuffisantes

Les récifs coralliens
abritent au moins **25 %**
de la vie marine.

Ils **protègent les côtes** et
soutiennent des millions
de personnes.

Ils participent à la
production d'oxygène et
à l'équilibre des océans.

30 %
*de la Grande Barrière de
corail a disparu en 2016*

60 %
*des récifs coralliens
directement menacés par
l'Homme*

100 %
*des coraux auront disparu
d'ici 2050*

Matériaux **non durables**
et/ou **nocifs**

Protocoles lourds et peu
accessibles

Difficulté à **passer à l'
échelle**

Manque de lien entre
restauration, recherche
et sensibilisation

CORAIL ARTEFACT : UN SYSTÈME PENSÉ POUR LE VIVANT

Face à cet enjeu, nous proposons une approche nouvelle en 3 axes :

1.

Inventer

Des matériaux écologiques inédits et brevetés.

<>

2.

Régénérer

Des structures et kits pour le bouturage, la reconstruction et la captation larvaire.

<>

3.

Sensibiliser

Des expériences pédagogiques accessible à tous.

Nous ne cherchons pas seulement à réparer mais à **recréer les conditions du vivant**. À la croisée de **la science, de l'innovation et de la création**, Corail Artefact développe une **approche systémique**, conçue pour interagir avec les écosystèmes.

À QUI S'ADRESSE CETTE OFFRE ?

Entreprises, institutions et mécènes engagés

Entreprises

(RSE, communication, RH, innovation)

→ fédérer, engager, valoriser

Institutions & acteurs publics

→ sensibiliser et déployer des actions concrètes

Fondations & mécènes

→ financer la recherche et les projets terrain

Partenaires engagés

→ construire des collaborations durables

Nous ne cherchons pas seulement à réparer mais à **recréer les conditions du vivant**. À la croisée de **la science, de l'innovation et de la création**, Corail Artefact développe une **approche systémique**, conçue pour interagir avec les écosystèmes.

ENTREPRISES & PARTENAIRES PRIVÉS

Un engagement concret, visible et mesurable

Corail Artefact vous permet d'intégrer votre démarche RSE à un projet scientifique réel, avec des résultats tangibles et une histoire forte à raconter.

CONFÉRENCES & EXPÉRIENCES

Sensibiliser et engager vos équipes

Objectifs :

- comprendre les enjeux
- créer un moment fédérateur
- engager vos publics

Formats :

- conférence
- conférence + échange
- conférence immersive

Tarifs : 2 500 € HT - 3 000 € HT -
4 000 à 6 000 € HT



PROJETS SUR MESURE

Construire une démarche adaptée

Possibilités :

- installations
- dispositifs pédagogiques
- ateliers collaborateurs
- activations événementielles

Tarifs :

à partir de 5 000 € HT - jusqu'à 50 000 € HT et +

MISSIONS & PARTENARIATS IN SITU

Agir concrètement sur le terrain

Exemples :

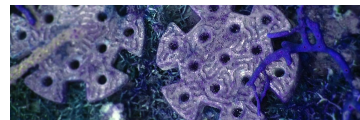
- financement de structures coralliennes
- participation à la recherche
- soutien aux missions

Vous recevez :

- contenus exclusifs
- rapport d'impact
- visibilité

Tarifs :

10 000 € HT - 25 000 € HT - 50 000 € HT et +



OBJETS & SUPPORTS

Prolonger l'engagement

Possibilités :

- objets en impression 3D écologique
- objets en béton écologique
- supports pédagogiques

→ sensibiliser et incarner l'engagement

Tarifs : sur demande / quantité

MECENAT

Soutenir la recherche au service du vivant

Corail Artefact développe un programme de recherche et d'expérimentation indépendant. Ce travail s'inscrit dans le temps long et nécessite le soutien de partenaires engagés. Votre soutien permet de financer des actions concrètes, s'inscrivant dans une démarche reconnue et valorisable.

Pourquoi devenir mécène ?

- . contribuer à un projet scientifique et environnemental réel
- . soutenir le développement de solutions innovantes
- . participer à la préservation des récifs coralliens
- . accompagner l'artiste référence de la scène Art & Science dans son engagement in ité dès 2011
- . associer votre structure à une initiative engagée

Les 4 types de soutiens possibles :

1. Mécénat financier

→ Soutien direct aux programmes de recherche, de développement et de déploiement.

- . développement des biomatériaux
- . expérimentation (ex situ / in situ)
- . production et installation de dispositifs

2. Mécénat en nature

→ Apport de ressources matérielles nécessaires au projet.

- . matériaux
- . équipements
- . logistique terrain

3. Mécénat de compétences

→ Mise à disposition de savoir-faire et de ressources humaines.

- . expertise technique ou scientifique
- . communication / production de contenus
- . accompagnement juridique ou stratégique

4. Mécénat média

→ Relais et amplification des actions du projet.

- . publication d'articles
- . interviews ou portraits du projet
- . relai réseaux sociaux

A quoi sert votre soutien :

- . faire avancer la recherche
- . tester de nouvelles solutions en conditions réelles
- . déployer des dispositifs sur le terrain
- . documenter et diffuser les résultats

Vos avantages :

Chaque partenariat est formalisé et peut être adapté en fonction de vos objectifs.

Grâce à la **Fondation Bullukian** (Lyon, France) qui nous soutient depuis le début du projet, nous pouvons proposer des contreparties fiscales sur mesure selon votre situation et la réglementation en vigueur.

EXEMPLE DE MISSION IN SITU

Cas pratique d'une mission de régénération corallienne : développer un site pilote à Tahiti

Corail Artefact veut initier une mission structurante en Polynésie française, visant à installer, tester et suivre ses solutions de régénération corallienne sur le long terme. Cette mission s'inscrit dans une logique de continuité territoriale française, d'expérimentation scientifique en conditions réelles et de construction d'un site pilote de référence.

Objectifs

- . déployer plusieurs installations coralliennes
- . tester les dispositifs en conditions récifales
- . assurer un suivi scientifique régulier
- . produire des données et contenus exploitables
- . structurer un modèle reproductible

Périmètre

- . 1 phase exploratoire
- . 3 installations in situ
- . 18 mois de monitoring local
- . coordination scientifique et suivi projet
- . collaboration avec partenaires locaux



Un voyage exploratoire en **juin 2026** est partiellement sécurisé à date pour **rencontrer les acteurs locaux** et initier ce projet de site.

EXEMPLE DE MISSION IN SITU

Exemple d'une mission de régénération corallienne : site pilote à Tahiti

Budget global

110 600 € HT sur 22 mois

Répartition des coûts

Exploration initiale & préparation (réparages, validation site) 3 900 €

. déploiement des installations (3 structures in situ) 40 900 € conditions récifales

. Monitoring local (suivi plongée 18 mois) 10 800 €

. Partenariat local (association) 9 000 €

. Coordination et suivi Corail artefact (pilotage, analyse, communication) 46 000 €

Exemple de soutien

Ce projet peut être :

. soutenu en mécénat global

. co-financé par plusieurs partenaires

. structuré autour d'un partenaire principal



Cette mission constitue **une étape essentielle** vers le déploiement de solutions concrètes à **grande échelle** pour la régénération des récifs coralliens.

Oeuvre textile prêtée par Jérémy Gobé au musée de Tahiti et des îles pour initier le site pilote par l'art.

VISION & FEUILLE DE ROUTE

Notre ambition : devenir une référence pour la régénération des récifs

Corail Artefact développe une approche globale à la croisée de la recherche, de la création et de l'action terrain.

Notre trajectoire à horizon 2035

Notre objectif, construire dans les années à venir un système capable de :

- . restaurer concrètement des récifs coralliens
- . rendre ces solutions accessibles et déployables
- . sensibiliser largement les publics
- . atteindre un modèle économique autonome

Recherche & innovation

Développer nos solutions, les tester et valider en conditions réelles
→ biomatériaux, structures, dentelle de captation larvaire

Déploiement terrain

Multiplier les sites pilotes à l'international
→ Caraïbes, Pacifique, Océan Indien

2026 – 2027

Validation scientifique & premiers déploiements internationaux

2028 – 2030

Standardisation des solutions & montée en échelle

Éducation & transmission

Créer des outils pédagogiques accessibles
→ ateliers, programmes, diffusion internationale

Modèle économique

Un système hybride permettant :
. de financer la recherche
. assurer l'indépendance du projet
. un déploiement à grande échelle

2031 – 2033

Réseau international & reconnaissance

2034 – 2035

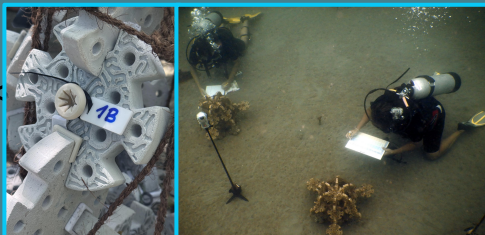
Déploiement global & impact mesurable

Exemples de partenariats

Ces entreprises et mécènes nous ont fait confiance :

fonds de dotation Nausicàa

Carthagène des Indes, juin 2025 à février 2026



> tests en conditions réelles des structures, kits de bouturage et ateliers pédagogiques

Ifremer

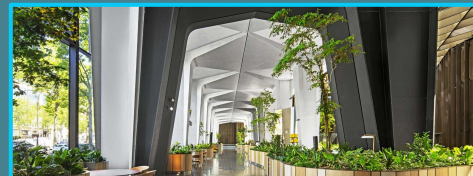
Côtes bretonnes, 2023 - 2025



> prototypes sur mesure et tests d'un système de réintroduction des huîtres natives du lieu

Boston consulting Group

Siège du groupe - Paris , avril / octobre 2024



> Cycle de conférences et intervention in situ au sein du siège avec atelier et réalisation d'oeuvres exposées lors d'un événement de clôture avec personnels et clients privilégiés

Chaque projet contribue à faire **émerger des solutions** concrètes pour la **régénération des récifs** coralliens.

Devenez acteur de la restauration corallienne 2.0.

Nos solutions ont besoin de votre soutien pour entrer en phase de déploiement. Nos premiers partenaires bénéficieront d'avantages supplémentaires et d'un accompagnement privilégié par notre équipe.

→ Rejoignez **les partenaires** de Corail Artefact et échangeons autour de votre projet.

contact@corailartefact.com

corailartefact.com